

Lebenswertes Klaus / Grüne

*Wir wünschen allen Bürgerinnen und Bürgern
der Gemeinde Klaus
für das neue Jahr
Gesundheit, Zuversicht und Glück.*



6. Jänner 14:00 - Aktion Menschenkette

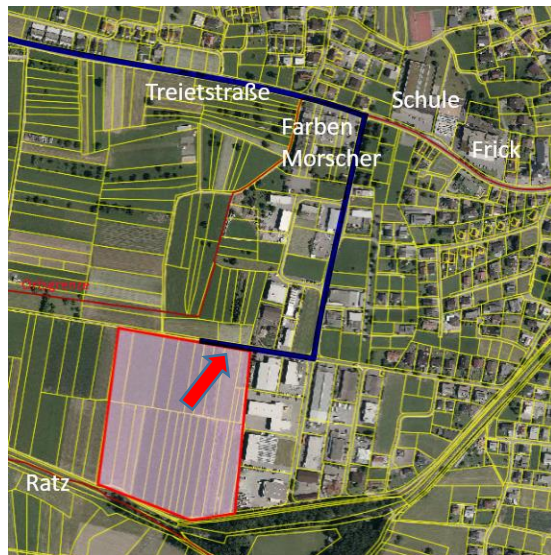
Wir sind gegen die Umwidmung und Versiegelung
von 4,5 ha aus der Landesgrünzone!

www.lebenswertesklaus.at

Ansiedlung Großbäckerei Ölz in Weiler

Die Gemeinde Weiler hat die Herausnahme von 4,5 ha landwirtschaftlich genutzter Fläche aus der Landesgrünzone beantragt, um es dann in einem 2. Schritt in Betriebsgebiet für die Firma Ölz umzuwidmen.

Das betrifft nicht nur die Bewohner Weilers, sondern uns alle. Deshalb hat auch die Gemeindevertretung Klaus einstimmig ihre sehr kritische Haltung zu diesem Projekt formuliert.



Lebenswertes Klaus wehrt sich gemeinsam mit der Bürgerinitiative *Lebensraum-Weiler* aktiv gegen dieses Projekt.

Unterzeichnet die Online-Petition, die ihr über die Webseite

www.lebensraum-weiler.com

erreicht und kommt auf die Veranstaltung vor Ort am

6. Jänner 14:00

Mitveranstalter sind die Jungbauern, der Verein Bodenfreiheit und viele engagierte BürgerInnen und Bürger.

Was spricht gegen das Projekt?

- Noch sind in Vorarlberg ca. ¼ der gewidmeten Gewerbegebiete ungenutzt. Die Landesgrünzone darf nicht leichtfertig angetastet werden. 4,5 ha bester Boden gehen der Landwirtschaft unwiederbringlich verloren.
- Pro Tag werden 150 LKW's über die Treietstraße ca. im 6 Minuten-takt zum Autobahnanschluss Klaus fahren.
- Die unangenehme Geruchsbelästigung (davon kann man sich in Dornbirn überzeugen).
- Das Naherholungsgebiet an der Ratz wird entwertet.
- Für 300 Arbeitsplätze werden 4,5 ha zur Gänze versiegelt! In einem höherwertigen Gewerbegebiet benötigt man für 500 Arbeitsplätze ca. 1 ha. Das ist kein kluges, weitsichtiges Projekt!
- Massenproduktion von Lebensmitteln ist ein Beitrag zum Sterben der kleinen Produzenten, also der Bäcker vor Ort und vernichtet deshalb auch Arbeitsplätze. Lieber viele Bäckermeister als ein Meisterbäcker.
- Weiler sabotiert damit die Pläne für ein überregionales Betriebsgebiet, wie es die Vision Rheintal vorgeschlagen hat.

- Ist Politik tatsächlich nur mehr der Knecht einer "entfesselten" Wirtschaft?
- Demokratie verlangt Transparenz und Bürgerbeteiligung! Das war bei diesem Projekt lange Zeit nicht gegeben. Jetzt haben wir doch noch eine Möglichkeit, unsere Stimme zu erheben und uns zu beteiligen. Am 6. Jänner und mit Stellungnahmen im Auflageverfahren.

Mehr Informationen auf www.lebenswertesklaus.at und www.lebensraum-weiler.com

Gute Fahrt für 2017: VMOBIL-Fahrplan für Klaus

Die BenützerInnen des sehr guten Öffi-Netzes in Vorarlberg wissen:

- Sie sparen Geld: Ein Jahr durch ganze Land um € 365,- / € 256,-
- Sie schonen die Umwelt!
- Sie können lesen, lernen Menschen kennen und können sich unterhalten!

Die folgenden Tabellen zeigen die Zeiten für die erste und letzte Verbindung, das Schema des Taktfahrplanes mit den Anschlusszeiten am Bahnhof Klaus und Götzis. Vor 7 und nach 20 Uhr, bzw. am Samstag und an Sonn- und Feiertagen gibt es Abweichungen. Der REX Takt ist nicht ganz durchgängig.

Linie 59 Richtung Götzis

Haltestelle	Takt von 7.34-20.04			
Postamt	5.50	.04	.34	22.25
Ortsmitte	5.51	.05	.35	22.26
Gemeindeamt	5.52	.07	.37	22.28
Sattelberg	5.53	.08	.38	22.29
Erlenstraße	5.54	.09	.39	22.30
Trietstraße	5.56	.10	.30	22.31
Bahnhof Klaus	5.57	.12	.32	22.32
Bahn nach Bludenz um .18 und .48				

Linie 59 Götzis - Feldkirch

Haltestelle	Takt von 7.06-19.06			
REX von Bludenz um .27 und .57				
REX von Bregenz um .02 und .32				
Bahnhof Götzis	6.06	.06	.36	22.19
Bahn von Bludenz um .11 und .41				
Bahnhof Klaus	6.15	.15	.45	22.27
Trietstraße	6.16	.16	.46	22.28
Erlenstraße	6.17	.17	.47	22.29
Sattelberg	6.18	.18	.48	22.30
Gemeindeamt	6.19	.19	.49	22.31
Ortsmitte	6.20	.20	.50	22.32
Post	6.21	.21	.51	22.33

Linie 60 Richtung Götzis

Haltestelle	Takt von 7.00-20.00			
Postamt	6.44	.00	.30	22.00
Ortsmitte	6.45	.01	.31	22.01
Adler	6.46	.02	.32	22.02
Bh. Götzis an	6.54	.10	.40	22.10
Bahn nach Bregenz um .14 und .44				
Bahn nach Bludenz um .15 und .45				

Linie 60 Götzis - Feldkirch

Haltestelle	Takt von 6.20-19.50			
Bahn von Bludenz um .14 und .44				
Bahn von Bregenz um .15 und .45				
Götzis Bahnhof	6.20	.20	.50	22.50
Adler	6.26	.26	.56	22.56
Ortsmitte	6.27	.27	.57	22.57
Postamt	6.28	.28	.58	22.58
Feldkirch Buspl.	7.01	.01	.31	23.31
Tisis LKH	7.06	.06	.36	---

S-Bahn Takt am Bahnhof Klaus

nach Bregenz:

von 5.11 um .11 .41 bis 0.11, 1.11

nach Bludenz:

von 5.18 um .18 .48 bis 22.48, 0.48